



КМО
№ 727-РЗ
от 08.04.2022



ПРАВИТЕЛЬСТВО САНКТ-ПЕТЕРБУРГА
КОМИТЕТ ИМУЩЕСТВЕННЫХ ОТНОШЕНИЙ САНКТ-ПЕТЕРБУРГА
РАСПОРЯЖЕНИЕ

ОКУД

- 8. 04. 2022

№ 7 2 7 -РЗ

**об установлении публичного сервитута
в отношении земельного участка с кадастровым номером 78:12:0006355:3002
по адресу: Санкт-Петербург, газопроводная сеть Невского района, уч 3,
газопровод для снабжения Правобережной ТЭЦ (ТЭЦ 5)
и земель государственная собственность на которые не разграничена**

В соответствии с подпунктами 2, 4, 5 статьи 39.38 Земельного кодекса Российской Федерации, пунктами 3.25-2, 3.25-3 Положения о Комитете имущественных отношений Санкт-Петербурга (далее – Комитет), утвержденного постановлением Правительства Санкт-Петербурга от 16.02.2015 № 98, учитывая заявление № 05-26-17130/22-0-0 от 24.02.2022 Государственного унитарного предприятия «Водоканал Санкт-Петербурга» (далее – ГУП «Водоканал Санкт-Петербурга»):

1.1. Установить публичный сервитут сроком на 49 лет в отношении земельного участка площадью 37 кв.м, с кадастровым номером 78:12:0006355:3002, расположенного по адресу: Санкт-Петербург, газопроводная сеть Невского района, уч 3, газопровод для снабжения Правобережной ТЭЦ (ТЭЦ 5) и в отношении земель, государственная собственность на которые не разграничена (далее – Участок) в пользу ГУП «Водоканал Санкт-Петербурга» (ИНН 7830000426, ОГРН 1027809256254) (далее – Обладатель публичного сервитута) в целях размещения и эксплуатации линейного объекта - водопроводной сети, свидетельство о регистрации права хозяйственного ведения ГУП «Водоканал Санкт-Петербурга» № 47-47-12/082/2010-446 от 24.12.2010.

1.2. Утвердить границы публичного сервитута. Сведения о границах и описание местоположения границ публичного сервитута указаны в Приложении 1 к настоящему распоряжению.

1.3. По истечению срока, указанного в пункте 1.1 настоящего распоряжения Обладатель публичного сервитута обязан привести земельный участок в состояние, пригодное для использования в соответствии с видом разрешенного использования, снести инженерное сооружение, размещенное на основании публичного сервитута, в сроки, предусмотренные пунктом 8 статьи 39.50 Земельного кодекса Российской Федерации.

1.4. Срок, в течении которого использование Участка и (или) расположенных на Участке объектов недвижимого имущества в соответствии с их разрешенным использованием будет невозможно или существенно затруднено в связи с осуществлением сервитута, определен согласно графика проведения работ в целях эксплуатации обслуживания линейного объекта – водопроводной сети в соответствии с Приложением 2 к настоящему распоряжению.

2. Санкт-Петербургскому государственному казенному учреждению «Имущество Санкт-Петербурга» в течение пяти рабочих дней с даты подписания настоящего распоряжения обеспечить:

2.1. Направление в орган, осуществляющий государственный кадастровый учет и государственную регистрацию прав, необходимых документов с заявлением для государственной регистрации сведений об ограничениях на Участок, указанный в пункте 1.1. настоящего распоряжения.

2.2. Опубликование настоящего распоряжения в официальных средствах массовой информации Санкт-Петербурга и размещение на официальном сайте Комитета.

2.3. Направление Обладателю публичного сервитута копии настоящего распоряжения, сведений о лицах, являющихся правообладателями Участка, сведений о лицах, подавших заявления об учете их прав (обременений прав) на Участок, способах связи с ними, копии документов, подтверждающих права указанных лиц на Участок.

3. Контроль за исполнением пункта 2 настоящего распоряжения возложить на начальника Управления по работе с крупными контрагентами Комитета.

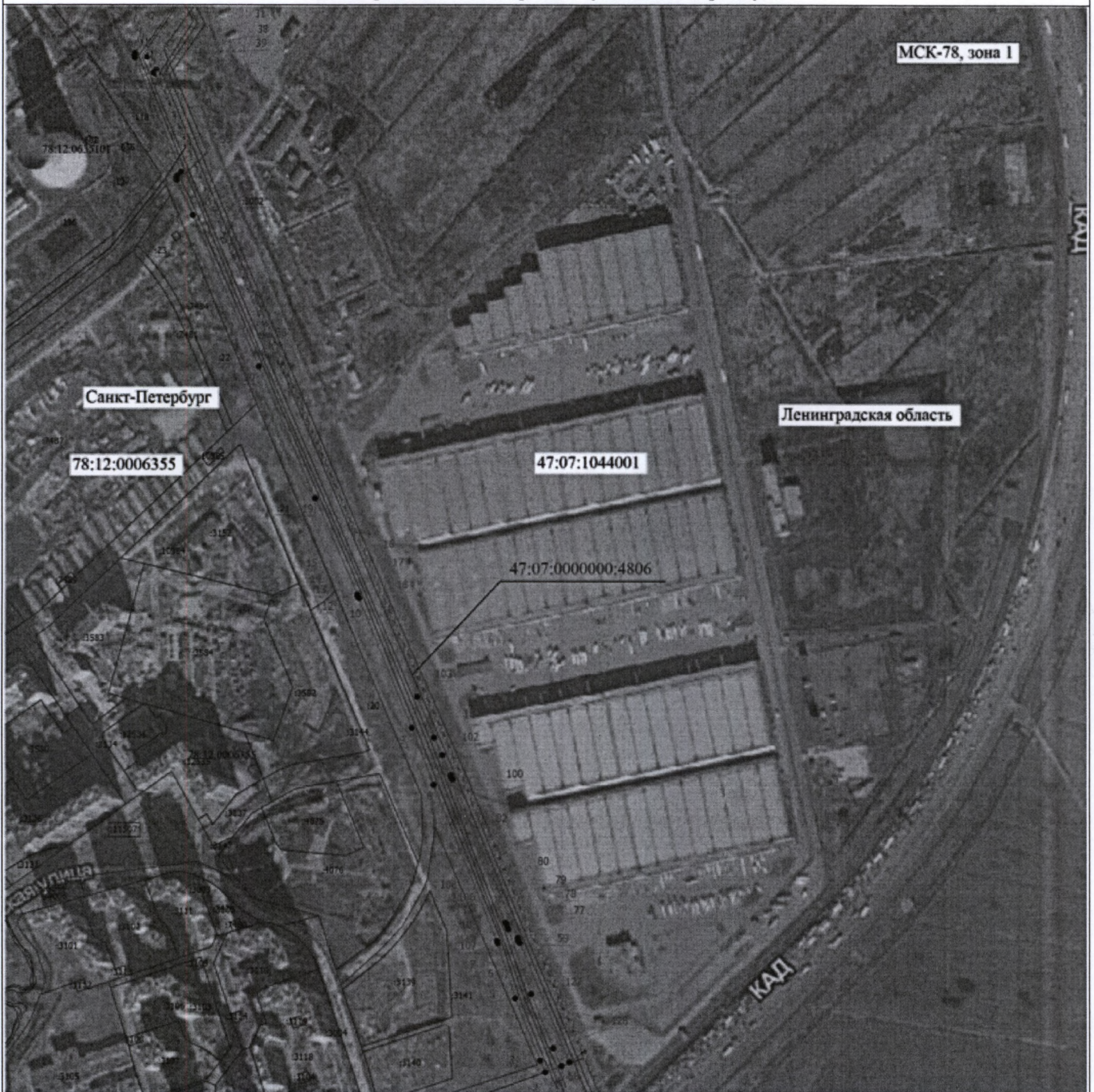
Заместитель председателя Комитета



М.А.Мельникова

3

Схема расположения границ публичного сервитута



Масштаб 1:4800

Условные обозначения

- - Граница сервитута
- - Характерная точка границы, сведения о которой позволяют однозначно определить ее положение на местности
- 1 - Обозначение новой характерной точки
- :10984 - Кадастровый номер земельного участка
- - Существующая часть границы, имеющиеся в ЕГРН сведения о которой достаточны для определения ее местоположения
- - Граница сооружения
- 78:12:0006355 - Номер кадастрового квартала
- 47:07:0000000:4806 - Кадастровый номер сооружения-"водовода сырой воды", расположенного: 1 подъем СВС "Север" (д.Новосаратовка)- 2 подъем СВС "Север" д.Заневка)
- - Граница субъекта Российской Федерации

Обозначение характерных точекграниц	Координаты, м		Обозначение характерных точекграниц	Координаты, м	
	X	Y		X	Y
1	2	3	1	2	3
1	86241.30	125207.46	22	87273.32	124751.32
2	86234.28	125188.28	23	87274.52	124750.92
3	86247.88	125182.38	24	87275.46	124750.84
4	86248.16	125182.26	25	87276.40	124750.92
5	86320.46	125152.80	26	87277.30	124751.18
6	86384.78	125132.38	27	87278.14	124751.62
7	86387.56	125131.24	28	87278.88	124752.20
8	86569.44	125056.54	29	87282.82	124756.36
9	86635.98	125030.78	30	87416.18	124701.30
10	86787.24	124968.64	31	87417.08	124701.02
11	86787.74	124968.08	32	87418.02	124700.94
12	86788.22	124967.68	33	87418.64	124700.98
13	86788.76	124967.34	34	87419.26	124701.10
14	86789.32	124967.08	35	87419.86	124701.30
15	86789.92	124966.88	36	87420.70	124701.72
16	86790.54	124966.76	37	87435.80	124712.52
17	86791.16	124966.72	38	87421.16	124718.70
18	86791.64	124966.76	39	87416.84	124715.68
19	86903.82	124916.76	40	87398.32	124723.40
20	87056.76	124849.36	41	87398.08	124723.92
21	87232.60	124770.48	42	87397.92	124724.18

Обозначение характерных точекграниц	Координаты, м		Обозначение характерных точекграниц	Координаты, м	
	X	Y		X	Y
1	2	3	1	1	3
43	87397.66	124724.54	69	86387.58	125156.40
44	87398.06	124724.60	70	86387.88	125156.26
45	87398.66	124724.74	71	86388.18	125156.16
46	87399.24	124724.98	72	86388.48	125156.08
47	87399.80	124725.28	73	86388.78	125156.00
48	87400.30	124725.66	74	86389.08	125155.96
49	87400.76	124726.08	75	86389.40	125155.92
50	87400.98	124726.32	76	86389.72	125155.92
51	87401.16	124726.56	77	86389.72	125155.92
52	87401.34	124726.82	78	86389.72	125155.92
53	87401.46	124727.02	79	86389.72	125155.92
54	87395.50	124729.54	80	86389.72	125155.92
55	87314.70	124763.68	81	86391.36	125156.20
56	87083.72	124866.38	82	86575.86	125079.34
57	86256.92	125234.02	83	86576.02	125079.10
58	86246.04	125216.84	84	86576.22	125078.84
59	86385.34	125158.50	85	86576.42	125078.60
60	86385.50	125158.24	86	86576.64	125078.38
61	86385.68	125157.98	87	86576.88	125078.18
62	86385.86	125157.72	88	86577.14	125077.98
63	86386.08	125157.50	89	86577.40	125077.80
64	86386.30	125157.26	90	86577.66	125077.64
65	86386.52	125157.06	91	86577.94	125077.50
66	86386.78	125156.86	92	86578.22	125077.38
67	86387.04	125156.70	93	86578.52	125077.28
68	86387.30	125156.54	94	86578.82	125077.18

Обозначение характерных точек границ	Координаты, м		Обозначение характерных точек границ	Координаты, м	
	X	Y		X	Y
1	2	3	1	2	3
95	86579.14	125077.12	117	86405.76	125143.18
96	86579.44	125077.06	118	86405.46	125143.22
97	86579.76	125077.04	119	86405.14	125143.24
98	86580.08	125077.04	120	86404.82	125143.26
99	86580.38	125077.04	121	86404.50	125143.24
100	86580.70	125077.06	122	86404.36	125143.24
101	86581.02	125077.12	123	86402.00	125144.46
102	86604.10	125066.90	124	86401.72	125144.60
103	86672.34	125037.18	125	86401.44	125144.74
104	86624.64	125056.98	126	86401.14	125144.84
105	86408.88	125141.18	127	86325.60	125171.96
106	86408.68	125141.44	128	86262.22	125197.68
107	86408.46	125141.68	1	86241.30	125207.46
108	86408.24	125141.90			
109	86408.00	125142.12			
110	86407.76	125142.30			
111	86407.50	125142.48			
112	86407.24	125142.64			
113	86406.96	125142.78			
114	86406.66	125142.90			
115	86406.36	125143.02			
116	86406.06	125143.10			

График проведения работ в целях размещения и эксплуатации линейного объекта – водопроводной сети

№ п/п	Показатели	ед.изм.	Январь	Февраль	Март	I кв.	апрель	май	июнь	II кв.	июль	август	сентябрь	III кв.	октябрь	ноябрь	декабрь	IV кв.	год
1.1.	Наружный осмотр сети (внешнее состояние колодцев, состояние табличек)	км	31,00	31,00	31,00	93,00	31,00	31,00	31,00	93,00	31,00	31,00	31,00	93,00	31,00	31,00	31,00	93,00	372,00
1.3.	Проверка работы запорной арматуры, в т.ч.	шт.	0	0	0	0	0	34	34	68	35	34	0	69	0	0	0	0	137
1.3.1.	Забелжки диаметром более 500 мм	шт.	0	0	0	0	0	34	34	68	35	34	0	69	0	0	0	0	137

